

*КЛУБ  
МІЖНАРОДНОЇ  
ПОЛІТИКИ*



ЦЕНТРАЛЬНО-УКРАЇНСЬКА СОЦІОЛОГІЧНА ЛАБОРАТОРІЯ

КІРОВОГРАД



ЗБІР ДАНИХ ТА НЕЗАЛЕЖНІ СТАТИСТИЧНІ ЕКСПЕРТИЗИ  
з 1993 року

# ГРОМАДСЬКА ДУМКА КІРОВОГРАДЩИНИ



**Результати соціологічного  
дослідження**

**ЧЕРВЕНЬ 2017**



## МЕТОДИКА ДОСЛІДЖЕННЯ



- **Полевий етап:** збір даних проведено з **17.06.2017** по **30.06.2017**.
- **Обсяг і тип вибірки.** Загалом опитано **600** респондентів, постійних мешканців Кіровоградської області. **Тип вибірки:** багатоступенева, квотна, **репрезентативна** для дорослого населення Кіровоградської області за статтю, віком (від 18 років) та типом поселення
- **Стандартна похибка вибірки:** похибка ( $\Delta$ ) складає **+/- 4.2%** при довірчій ймовірності ( $p$ ) = **0.95**.
- **Метод:** індивідуальне стандартизоване інтерв'ю за місцем проживання



## СТРУКТУРА ПРОБЛЕМ НАСЕЛЕННЯ

ЗАПРОПОНОВАНИЙ СПИСОК ПРОБЛЕМ	% до всіх	Ранг
Високі ціни	59.2%	1
Безробіття	42.3%	2
Корупція	31.2%	3
Війна	29.3%	4
Низькі зарплати, пенсії, стипендії	28.3%	5
Поганий стан доріг	11.8%	6-8
Знецінення гривні	11.7%	6-8
Тарифи на комунальні послуги	11.2%	6-8
Злочинність	7.3%	9-10
Сімейні та особисті проблеми	7.2%	9-10
Стан здоров'я	6.7%	11-12
Якість медичного обслуговування	6.5%	11-12
Благоустрій	5.7%	13
Якість комунальних послуг	4.8%	14
Втрата суспільством моральності	3.7%	15
Погана робота місцевих органів влади	3.3%	16-17
Соціальний захист малозабезпечених	3.0%	16-17
Погана робота місцевого транспорту	2.0%	18
Важко сказати	5.7%	

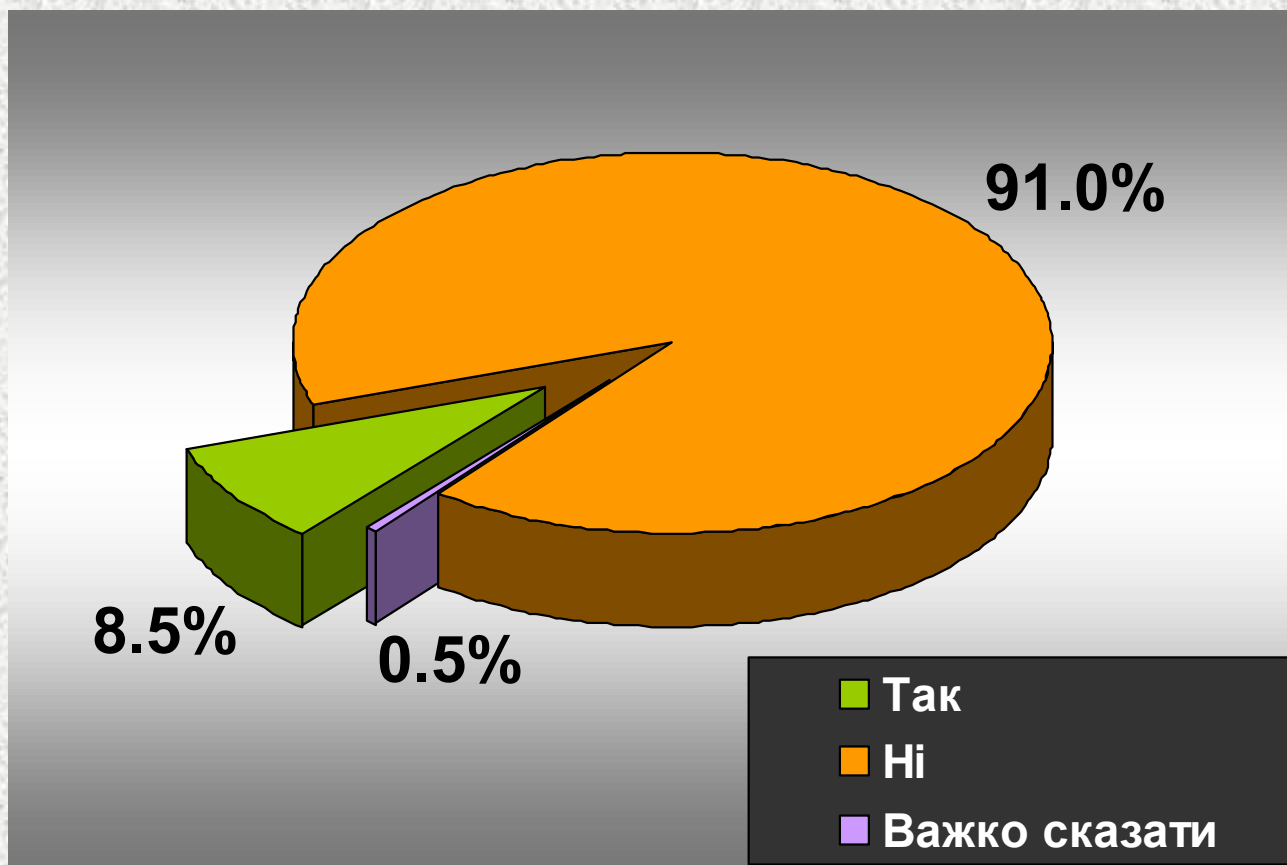
*«Скажіть, будь ласка, які три проблеми Ви вважаєте найважливішими?»*

\*Примітка. Сума % перевищує 100, позаяк респондент міг обрати більше однієї відповіді



## ПОШИРЕНІСТЬ ФАКТІВ ХАБАРНИЦТВА

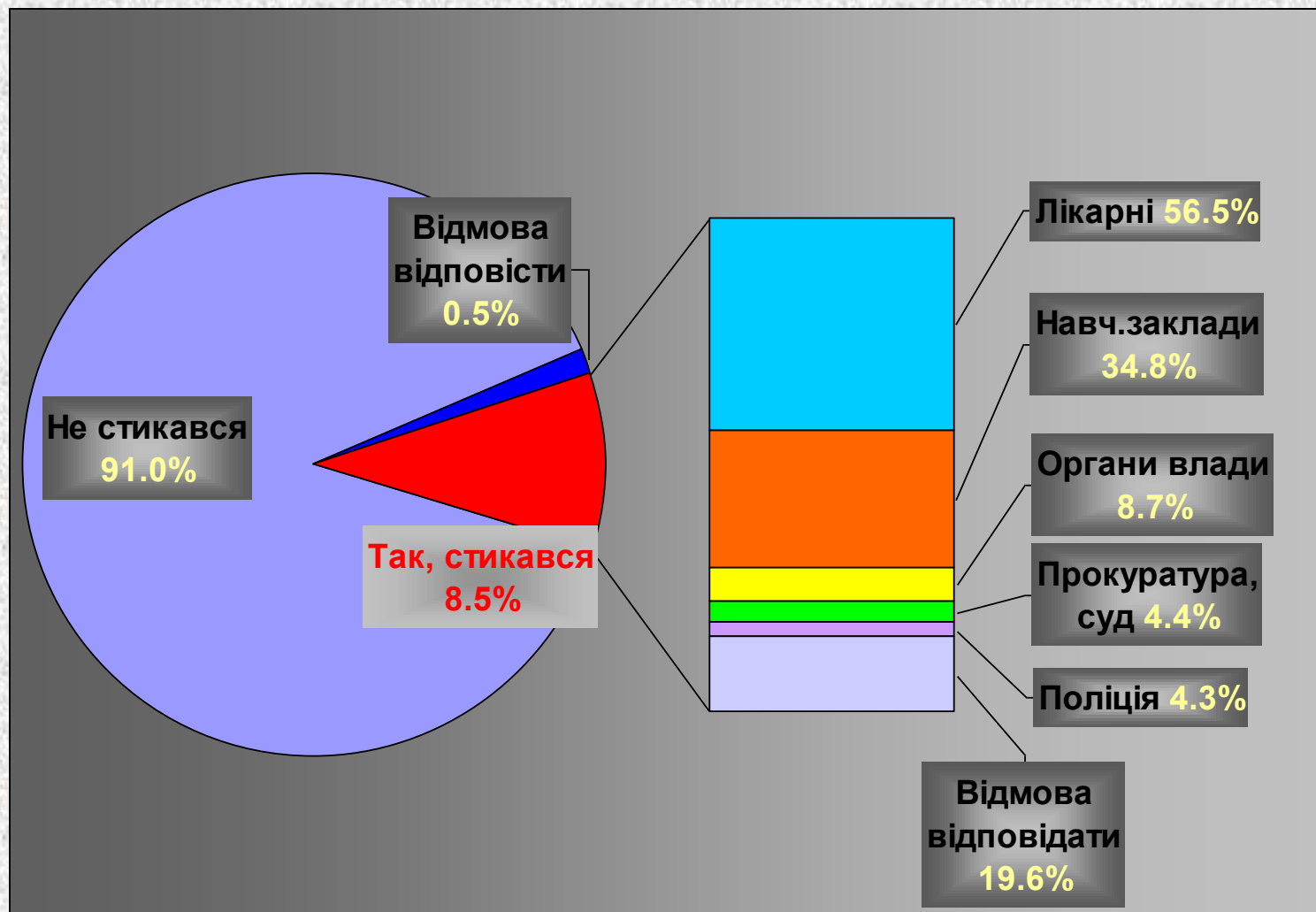
**«Скажіть, будь ласка, чи доводилося Вам протягом останнього року стикатися з необхідністю давати хабара?»»**





## ІНСТИТУЦІЇ ХАБАРНИЦТВА

**«В якій галузі у Вас виникла необхідність дати хабара протягом останнього року?»**





## ПЕРШОЧЕРГОВІ КРОКИ ОБЛАСНОЇ ВЛАДИ

НАЗВАНІ НАПРЯМКИ РОБОТИ	% до всіх
Ремонт доріг	10.2%
Боротися з корупцією	6.3%
Створити робочі місця	5.3%
Знизити комунальні тарифи	4.0%
Допомагати малозабезпеченим	2.0%
Розвивати виробництво	2.0%
Благоустрій територій	1.5%
Освітлення вулиць	1.5%
Дослухатися до потреб людей	1.0%
Піти у відставку	1.0%
Будувати дитячі майданчики	0.7%
Покращувати медицину	0.7%
Покращувати транспортну систему	0.7%
Покращувати екологію	0.7%
Місця дозвілля для молоді	0.5%
Не продавати землю	0.5%
Важко сказати	66.0%

***“Як Ви вважаєте, що зараз в першу чергу має зробити обласна влада для покращення ситуації на Кіровоградщині ?»***

**\*Примітка. Сума % перевищує 100, позаяк респондент міг обрати більше однієї відповіді**



## РІВЕНЬ ДОВІРИ ДО ОЧІЛЬНИКІВ РЕГІОНАЛЬНОЇ ВЛАДИ

**«Скажіть, будь ласка, якою мірою Ви довіряєте?»»**

	<b>Зовсім НЕ Довіряю</b>	<b>Переважно НЕ довіряю</b>	<b>Переважно довіряю</b>	<b>Цілком довіряю</b>	<b>Важко сказати</b>	<b>Не знаю такого</b>
<b>Голові ОДА</b>	6.5%	5.3%	14.2%	4.2%	60.4%	9.3%
<b>Голові обласної ради</b>	6.5%	9.7%	11.2%	1.5%	40.1%	31.1%
<b>Голові РДА</b>	5.0%	12.2%	26.5%	6.3%	30.3%	19.7%
<b>Голові районної ради</b>	4.7%	12.7%	31.2%	5.7%	26.2%	19.7%



## РІВЕНЬ ДОВІРИ ДО ПРАВООХОРОННИХ ОРГАНІВ, АРМІЇ ТА ЦЕРКВИ

*«Скажіть, будь ласка, якою мірою Ви довіряєте:?»*

	<b>Зовсім НЕ Довіряю</b>	<b>Переважно НЕ довіряю</b>	<b>Переважно довіряю</b>	<b>Цілком довіряю</b>	<b>Важко сказати</b>
<b>ПОЛІЦІЯ</b>	<b>18.0%</b>	<b>18.7%</b>	<b>17.5%</b>	<b>3.7%</b>	<b>42.2%</b>
<b>СУДИ</b>	<b>30.0%</b>	<b>48.3%</b>	<b>3.8%</b>	<b>0.8%</b>	<b>17.0%</b>
<b>ПРОКУРАТУРА</b>	<b>35.3%</b>	<b>32.3%</b>	<b>4.3%</b>	<b>0.8%</b>	<b>27.2%</b>
<b>АРМІЯ</b>	<b>14.2%</b>	<b>9.5%</b>	<b>22.0%</b>	<b>6.0%</b>	<b>48.2%</b>
<b>ЦЕРКВА</b>	<b>15.8%</b>	<b>10.5%</b>	<b>40.2%</b>	<b>3.5%</b>	<b>30.0%</b>





## СТАВЛЕННЯ ДО ВСТУПУ УКРАЇНИ В МІЖНАРОДНІ ОРГАНІЗАЦІЇ

### «Як Ви ставитеся до вступу України до НАТО, ЄС та митного союзу з Росією?»

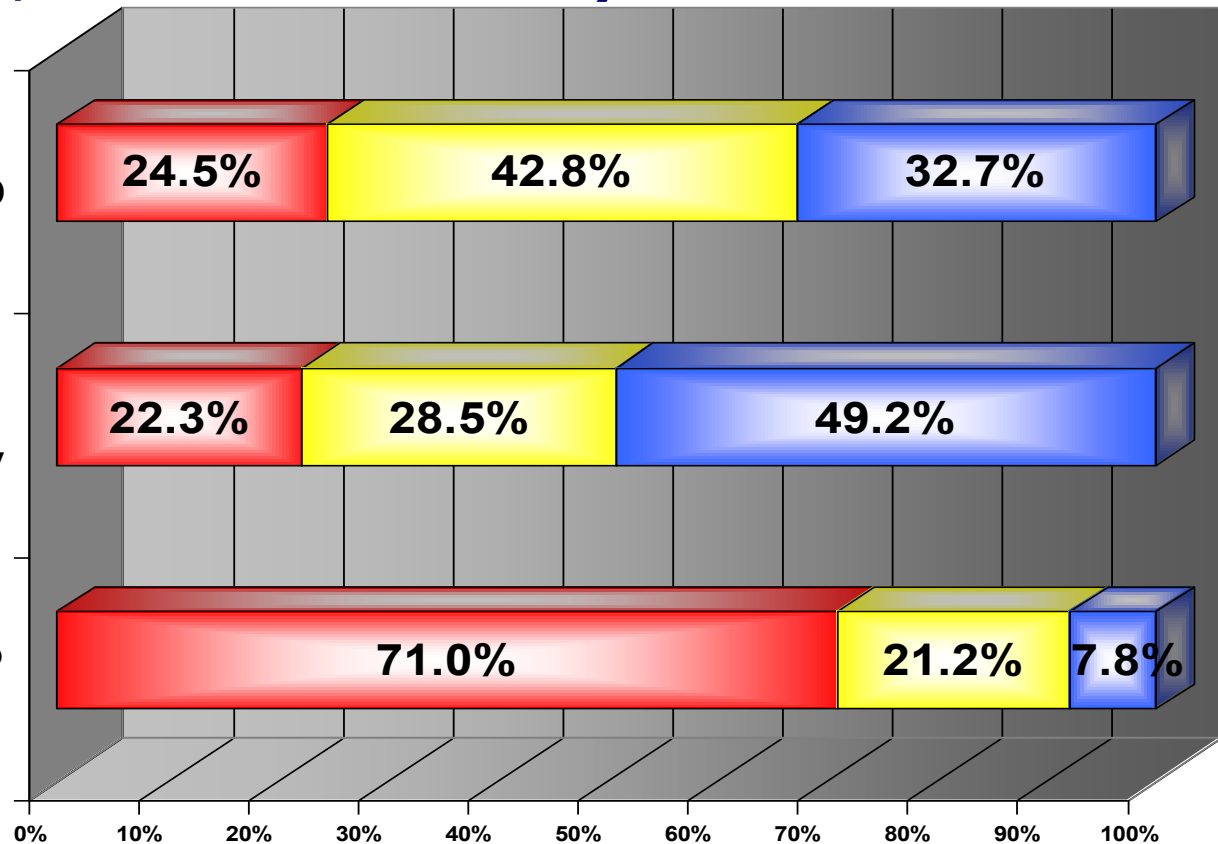


Вступ до НАТО



Вступ до  
Євросоюзу

Вступ до митного  
союзу з Росією



■ Швидше негативно ■ Важко сказати однозначно ■ Швидше позитивно



## СТАВЛЕННЯ ДО СТВОРЕННЯ ОБ'ЄДНАНИХ ТЕРИТОРІАЛЬНИХ ГРОМАД

*“ Як Ви ставитеся до створення об'єднаних територіальних громад (ОТГ)? ”*

